

CHOCfiner®

Walzwerk Refiner

CHOCcompact®

Kompakte Herstellungslinie Compact Production Line

CHOCcomplete®

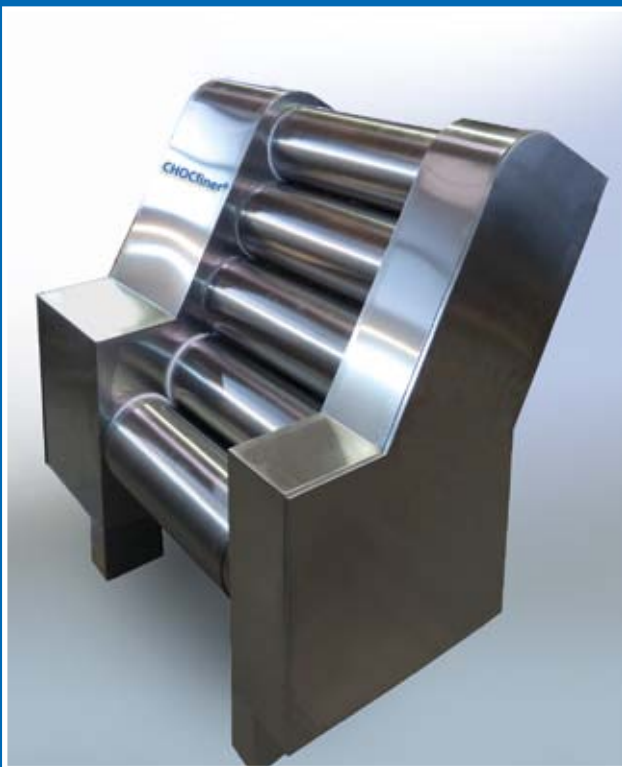
Komplette Herstellungslinie Complete Production Line



CHOCfiner®

Walzwerk

Refiner



- 2 wassergekühlte, in Walzengehäuse integrierte Motoren (sehr energieeffizient, keine Verschmutzung durch Staubaufwirbelung, etc.)
- Geschlossene Wasserführung (Patent angemeldet)
- Kein Seitenspalt zu Walzengestell bzw. Innenraum (Patent angemeldet)
- Kompletter Walzenwechsel und Wiederinbetriebnahme innerhalb von 36 Stunden durchführbar
- Walzenzylinder inkl. Achschenkel und Anbauteilen als einzelne Einheiten austauschbar
- Sehr gute Zugänglichkeit zur Reinigung (keine Bodenplatte, herausnehmbare Schublade)
- Komplette BUS-Kommunikation (wartungsfreundlich)
- Ausführung in 3 Größen: 1000mm, 1300mm 1800mm
- 2 Water-cooled, in housing integrated motors (very energy efficient, no pollution by dust clouds, etc.)
- Closed water flow (patent pending)
- No side gap to roll frame respectively internal space (patent pending)
- Full roll changes and restart within 36 hours feasible
- Cylinders including axle-pivots and attachments exchangeable as single units
- Very good accessibility for cleaning (no base plate, removable drawer)
- Complete BUS communication (easy maintenance)
- Design in 3 sizes: 1000mm, 1300mm and 1800mm

www.CHOCfiner.com



www.bsa-solutions.de

CHOCompact®

Kompakte Herstellungslinie Compact Production Line



- Fertigungslinie zur Herstellung von Füllungsmassen und Premiumschokoladen, speziell für kleinere Menge geeignet.
- Bestehend aus einer Kombination von drei verschiedenen BSA-Maschinen in einer kompakten Einheit,
- inklusive neuester Technologie und Entwicklungen in der Misch-, Walz- und Conchier-Prozesstechnik.
- Zentrale Steuerung aller 3 Maschinen
- Kapazität:
1.000 kg - 2.000kg / 8h
- Production line suitable to produce compound mass and real chocolate in small batches.
- Consisting of a combination of three different BSA machines in one unit,
- newest technology and newest improvements in mixing, refining and conching processes.
- Central control of all three machines
- Capacity:
1.000 kg - 2.000 kg / 8h

www.CHOCompact.com



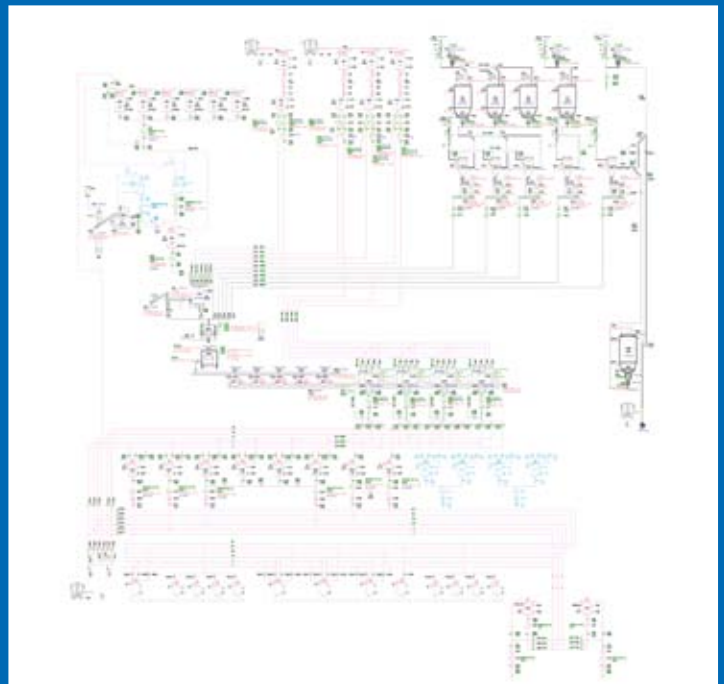
www.bsa-solutions.de

CHOComplete®

Komplette Herstellungslinie Complete Production Line



- Fertigungslinie zur Herstellung von flüssigen Schokoladenmassen, Kapazitäten von 500 kg/h – 7,5 t / h
- Production line for liquid chocolate masses, capacity from 500 kg / h to 7,5 t / h



www.CHOComplete.com

Unsere Kooperationspartner:



hildebrand



BSA Schneider Anlagentechnik GmbH

Grüner Winkel 7-9 • D-52070 Aachen

Tel.: +49 (0)241 – 158 066

www.bsa-solutions.de